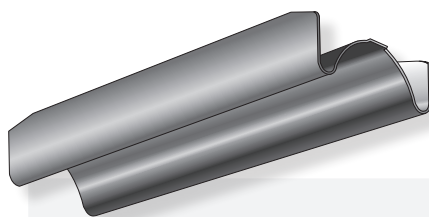


RACCORDS DE FOURRURES F45-F47

Mise à jour : 07/2021



DESCRIPTION

Le raccord de fourrure est une pièce en acier galvanisé spécialement adaptée aux côtes intérieurs de la fourrure.

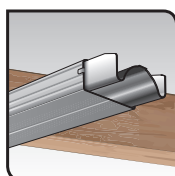
AVANTAGES

- Pose classique et rapide
- Convient à toutes les fourrures 45 ou 47 du marché (certification)

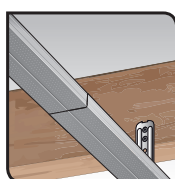
APPLICATION

Montage d'un plafond avec fourrures. Assure la continuité des fourrures de type 45 et 47 pour une parfaite planéité de l'ouvrage.

CONSEIL DE POSE



1. Insérer le raccord de fourrure dans l'extrémité de la fourrure



2. Passer la 2^{ème} fourrure sous le raccord de fourrure.

LONGUEUR (mm) 90

HAUTEUR (mm) 15

MATIÈRE Acier galvanisé

CONSOMMATION MOYENNE (/m²) 0,2

CONSOMMATION MOYENNE (/mL) 0,4

RÉACTION AU FEU A1

CHARGE D'EXPLOITATION (Kg) 40,8

RÉGLEMENTATION
EN 13964

| DESIGNATION | RÉFÉRENCE-GENCODE EAN | LARGEUR (mm) | POIDS (Kg) |
|----------------------------|------------------------|--------------|------------|
| RACCORD DE FOURRURE RAC 45 | A02710 • 3585501027109 | 44 | 0,028 |
| RACCORD DE FOURRURE RAC 47 | A02969 • 3585501029691 | 46 | 0,028 |