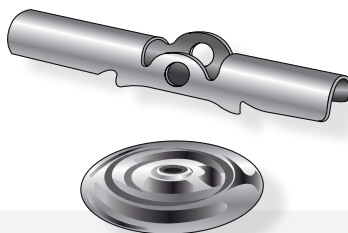


BASCULE & ROSACE

Mise à jour : 03/2021



RÉFÉRENCE • GENCODE EAN13
A02976 • 3585501029769

DESCRIPTION

Cheville métallique en deux parties permettant de descendre un plafond. Permet le montage d'un plafond suspendu en plaque de plâtre.

LONGUEUR (mm) 80

LARGEUR (mm) 17

HAUTEUR (mm) 12

POIDS DE LA PIÈCE (kg) 0,04

AVANTAGES

- Pose classique et rapide
- Permet de descendre de hauteur le plafond

MATIÈRE Acier galvanisé

CONSOMMATION MOYENNE (/m²) 1,8

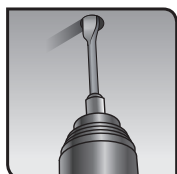
APPLICATION

Pour l'accrochage en plafond creux (plaques de plâtre, briques creuses).

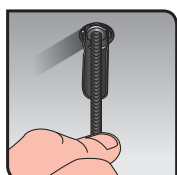
CONSOMMATION MOYENNE (/ml) 0,6

CHARGE MAXIMALE (kg) 50

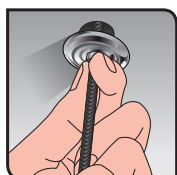
CONSEIL DE POSE



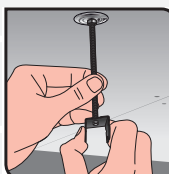
1. Percer le support Ø 16mm



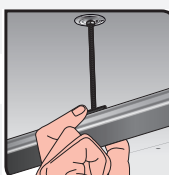
2. Insérer la bascule visée sur la tige filetée



3. Bloquer la rosace avec un écrou Ø 6mm



4. Visser le cavalier pivot



5. Fixer la fourrure à l'ensemble

RÉGLEMENTATION EN 13964

PRODUITS SEMIN ASSOCIÉS :

- TIGES FILETÉES : LA BASCULE EST VISSÉE SUR LA TIGE FILETÉE
- ECROUS : PERMET DE BLOQUER LA ROSACE

- CAVALIERS PIVOT : À VISSER SUR LA TIGE FILETÉE
- FOURRURE : À FIXER À TOUT L'ENSEMBLE

